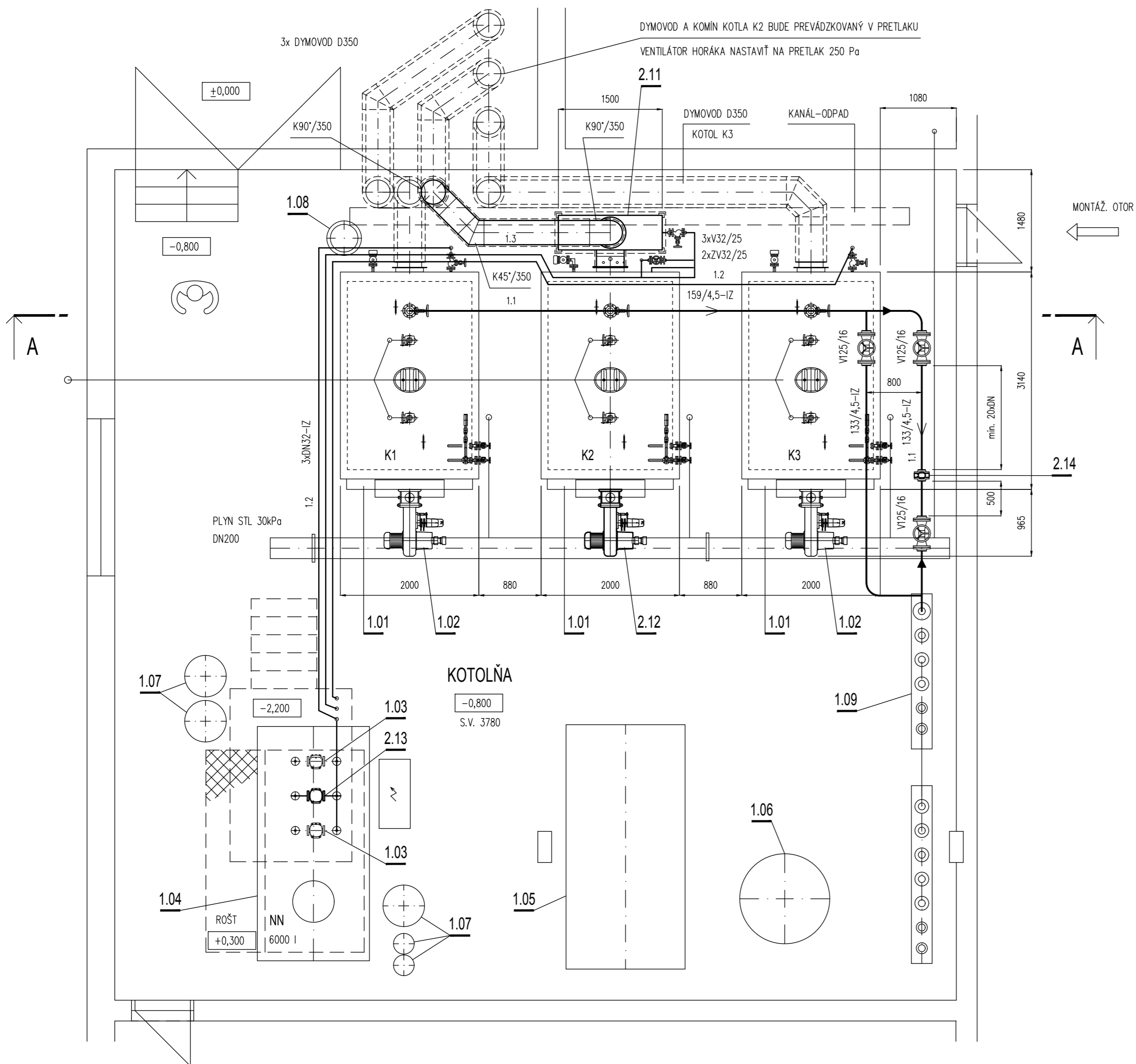


3x ŠTVORVRSTVOVÝ KOMÍN "MIKI" (KOMEKO) DN350
 VLOŽKA NEREZ, MIN. VLNA, AL FÓLIA, OBAL AL. PLECH
 ÚČINNÁ VÝŠKA $H_u=17$ m

PŌDORYS KOTOLNE - NOVÝ STAV

M 1:50



2.14	PRIETOKOMER VORTEX PRE SÝTU PARU, OPTISWIRL 4070 F, MEDZIPRIRUBOVÝ DN100/PN40, SPIRAX SARCO ROZSAH MERANIA 360 – 8000 kg/h, 7 bar, ODDĚLENÁ HLAVICA+KÁBEL 5m	1
2.13	NAPÁJACIE ČERPADLO TYP GRUNDFOS, CRE 3-17 A-FGJ-A-E-HQQE, INTEGROVANÝ FM OBJEMOVÝ PRIETOK 2,75 m ³ /h, DOPRAVNÝ TLAK $H_{max}=162,7$ m, EL. PRIKON 2,2 kW	1
2.12	AUTOMATICKÝ PLYNOVÝ HORÁK VEISHAUPT, WM-G30/1-A, ZM-LN, ELEKTRONICKÉ ZMIEŠAVANIE PALIVO/VZDUCH PALIVO ZEMNÝ PLYN, VSTUP. TLAK ZP MAX. 50 kPa, TEPELNÝ VÝKON 350–2800 kW, EL. PRIKON 7,5 kW	1
2.11	ATYPICKÝ EKONOMIZÉR EKO MENOVITÝ TEPELNÝ VÝKON 69,7 kW, VSTUP./VÝSTUP. TEPLOTA SPALÍN 210°/134°C	1
POZ:	NAVRHOVANÉ TECHNOLOGICKÉ ZARIADENIE	KS

POZÍCIE: vĀ VÝKRES Ć.1,3

POZNÁMKA: PLYNOFIKÁCIA KOTLA K2 –VĀ DIEL PLYN
 VÝŠKOVE USPORIADANIE ROZVODOV BUDE UPRESNENÉ POĀAS REALIZÁCIE
 SPALINOVÝ EKONOMIZÉR JE ATYPICKÝ – UVEDENÉ SŰ MAXIMÁLNE STAVEBNÉ ROZMERY EKO, TVAR EKO JE ORIENTAĀNÝ

PROJEKTOVÁ DOKUMENTÁCIA PRE REALIZÁCIU STAVBY

VYPRACOVAL :	KRESLIL:	ZODPOVEDNÝ PROJEKTANT:	ING. JÁN ŠLOSÁR SLOVENSKÁ 47 080 01 PREŠOV	
ING. JÁN ŠLOSÁR		ING. JÁN ŠLOSÁR		
INVESTOR:	TATRASVIT SVIT-SOCKS, a.s., MIEROVÁ 1, 059 21 SVIT	DÁTUM :	12/2017	
STAVBA :	TATRASVIT SVIT - SOCKS, a.s. ZVÝŠENIE ÚĀINNOSTI A HOSPODÁRNOSTI KOTLA K2	FORMÁT:	5xA4	
OBJEKT :	PS 01.1 - PARNÁ KOTOLŇA	STUPEŇ :	DRS	
MIESTO STAVBY:	MIEROVÁ 1, 059 21 SVIT	Ā. ZÁKAZY:	01112017	
DIEL:	TECH – TECHNOLOGIA	KOTOVANÉ	MM	
OBSAH :	PŌDORYS KOTOLNE - NOVÝ STAV	MIERKA:	1:50	
		ĀASŤ:	E	Ā.PRÍLOHY: 3